

November 2020 | Ausgabe 57



**In Nebel hüllt sich oft die Zeit
– und wird, ganz sacht, Vergangenheit.**

© Brigitte Fuchs (*1951)

Medieninhaber und Herausgeber

Gemeinde Burgkirchen a.d.Alz
vertreten durch den Ersten Bürgermeister
Johann Krichenbauer
84508 Burgkirchen a.d.Alz
Max-Planck-Platz 5
www.burgkirchen.de

Redaktion

Alexander Olbort, Tel.: 08679 309 111
Bettina Bachmaier, Tel.: 08679 309 118
redaktion@burgkirchen.de
nächster Redaktionsschluss: Montag, 09. 11. 2020

Produktion

Grafik + Druck digital K.P. GmbH
Landsberger Str. 318a, 80687 München
Tel.: 089 4521563-31
www.grafik-druck-digital.de

Copyright

Alle Rechte, Texte, Fotos (ohne Urheberhinweis):
Gemeinde Burgkirchen a.d.Alz
Nachdruck, Aufnahmen in Online-Dienste und
Internet, Vervielfältigung auf Daten-Träger wie
CD oder DVD etc. nur mit schriftlicher
Genehmigung der Redaktion.

Hinweise

Die „Burgkirchner GemeindeZeitung“
informiert monatlich über Interessantes
in und um Burgkirchen.
Die Inhalte unserer Seiten wurden mit
größter Sorgfalt erstellt.
Für die Richtigkeit, Vollständigkeit und
Aktualität der Inhalte können wir jedoch
keine Gewähr übernehmen.
Die „Burgkirchner GemeindeZeitung“ erhalten
alle Haushalte in Burgkirchen kostenlos zugestellt.
Im Gemeinderat wurde beschlossen, dass
diese Zeitung frei von Parteipolitik zu sein hat.
Anregungen und Textvorschläge nimmt
die Redaktion gerne entgegen.

Titelbild

Kirst-Scholz



sucht zum nächstmöglichen
Zeitpunkt eine_n

IT-Administrator (m/w/d)

sowie eine_n

**Staatlich geprüften Bautechniker oder
Bauingenieur mit Hochschulstudium
Fachrichtung Tiefbau** (m/w/d)

Die Einstellung erfolgt jeweils
unbefristet in Vollzeit.

Genauere Informationen zu diesen
Stellenausschreibungen
finden Sie unter www.burgkirchen.de

Grüß Gott, liebe Bürgerinnen und Bürger,

der November ist der Monat, in dem wir unserer Verstorbenen gedenken. Dabei gedenken wir auch der Opfer des Nationalsozialismus und der Kriege auf dieser Welt. So werden wir am 14. November in Margarethenberg und am 15. November bei uns in Burgkirchen den Volkstrauertag begehen. Am 14. November um 16.00 Uhr wird am Kindergrab auf dem Friedhof der Kirche St. Johann der in den Jahren 1944 und 1945 verstorbenen 159 Kinder der Ausländer-Kinderpflegestätte gedacht.

Die Sudetendeutsche-Schlesische Landsmannschaft gedenkt der im und nach dem zweiten Weltkrieg Heimatvertriebenen in einem Gedenkgottesdienst am Totensonntag. Das ansonsten geplante Gedenken am Vertriebenenendenkmal auf dem Friedhof entfällt aufgrund der Corona-Pandemie.

Heuer jährte sich zum 75.-mal das Ende des zweiten Weltkrieges. Leider konnten wir aufgrund der Corona-Pandemie der Befreiung von der Gewaltherrschaft durch den Nationalsozialismus nicht in der entsprechenden Weise gedenken.

Einige halten dieses Gedenken für überholt und nicht mehr zeitgemäß. Ich persönlich bin jedoch der gegenteiligen Meinung. Wir gedenken der Opfer der Gewaltherrschaft und erinnern an die Gräueltaten als Mahnung dafür, dass sich so etwas nie wiederholen darf. Mit großer Sorge verfolge ich deshalb die antisemitischen Umtriebe in unserer Gesellschaft, die Fremdenfeindlichkeit, die Hassparolen und die Gewaltbereitschaft gegenüber anders Denkender.

Ich stehe für eine offene, bunte, tolerante und wertschätzende Gesellschaft, in der Jeder ein glückliches und zufriedenes Leben führen kann. Und deshalb ist der Blick in die Vergangenheit notwendig, um sich der Mahnung bewusst zu werden.

In diesem Sinne fordere ich Sie alle auf, sich ebenfalls für eine wertschätzende und tolerante Gesellschaft einzusetzen.

Herzlichst

Ihr

Johann Krichenbauer
Erster Bürgermeister



Einladung zum 5-jährigen Jubiläum

Familien Zagler und Deser feiern Zusammenarbeit

Gemeinsam feiern die Zagler Naturbäckerei und der Hofladen Griesmühle am 5. und 6. November 2020 ihre 5-jährige Zusammenarbeit.

Besuchen Sie uns im Hofladen und probieren Sie die köstlichen Zagler Mohn- und Nussstrudel, sowie das Walnussbrot. Zudem finden Sie viele weitere Bio-Produkte in unserem Geschäft. Als kleine Willkommensgeste erhalten Sie bei Ihrem Besuch bei Konsumation vor Ort einen Kaffee und eine leckere Schaumrolle gratis von der Firma Zagler. Auf Ihr Kommen freuen sich Familie Zagler aus Neukirchen an der Enknach, OÖ und Familie Deser.



Die leckere Schaumrolle gibt's zum Kaffee als Willkommensgeste



Zagler Mohn- und Nussstrudel

Zagler Brot GmbH

Untere Hofmark 20
5145 Neukirchen a.d.Enknach/Österreich
T: +43-7729-2224
F: +43-7729-2224-24
office@zaglerbrot.at | www.zaglerbrot.at



Gottfried und Elisabeth Deser

Griesmühle 35
84508 Burgkirchen a.d.Alz
T: 08679/91 41 990
www.hofladen-griesmühle.de
Öffnungszeiten:
Do/Fr 08:30 – 18:00 Uhr
Sa 08:30 – 13:00 Uhr



Brot is Leb'n

*Brot hod a Kraft. Brot is Lebn des is des, was mir eam gebn.
Für a quads Brot brauchts ned fü,
Möh, Wossa, Soiz und in da Händ a quads Gfüh.*

*Wann da Mond amoi a weng schief steht,
kanns scho sei, dass da Doag amoi in d'foische Richtung geht.
A quada Bäcker kontrolliert des mid Zeit, und had ah ohne Stabilisatoren sei Freid.*

*Weil wann ma an Brot de Zeit des braucht gibt,
wird's wirklich besser je länger dass liegt.*

*Mir ois Handwerksbetrieb ham de Chance, so a Brot zu produzian
und vertrauen auf unsere Kunden dass de des gspian.
Gspian, warum bei uns koa Brot dem andern gleicht,
Kunden denen a normales Brot ned reicht.*

*De Kraft der Natur, in oan Lebensmittel vereint,
a Grund mehr, dass d'Sunn weida scheint,
ois wird rund und nimmt sein Lauf,
und mir ois Bäckerei Zagler bau'n da drauf.
Brot is Leb'n - Brot braucht Zeit. Brot ist Kultur - gestan wie heit.*

Michael Zagler



*Abwechslung, Qualität,
Frische.*

Mehr als 400 verschiedene
Fleisch- und Wurstsorten,
dazu saisonell orientiertes
Sortiment.



**Eine unserer
Spezialitäten:**

Schwarzgeräuchertes
nach Großvaters Rezept

Jeden Freitag von 6:30 bis 12:30 Uhr
am Bürgerzentrum Burgkirchen.

Neujahrskonzert AWO entfällt

Aufgrund der Corona-Pandemie in 2021 nicht möglich

Der Kreisvorsitzende der Arbeiterwohlfahrt, Helmut Häring, teilte mit, dass das üblicherweise in Gendorf stattfindende traditionelle Neujahrskonzert der Münchner Symphoniker - unter der Schirmherrschaft von Altlandrat Seban Dönhuber - aufgrund der Einschränkungen durch die Corona-Pandemie 2021 nicht stattfinden wird. Für 2022 ist aber eine Fortsetzung der mittlerweile 32-jährigen Tradition geplant.

Kinderkino – 13. November, 17:00 Uhr

„Für Hund und Katz ist auch noch Platz“

Für Hund und Katz ist auch noch Platz (Trickfilm, GB/Deutschland 2012, 25 Min.) Die Hexe will eine Reise mit ihrem Besen machen. Doch unterwegs hat sie Ärger mit dem Wind und schließlich fällt sie auch noch einem Drachen vor die Füße. Kurzweiliger Animationsfilm nach dem bekannten Bilderbuch von Julia Donaldson.



Gewinn in Borromäus-Apotheke

Glückliche Hauptgewinnerin aus Burgkirchen

Noch immer wollte es Frau Sabine Greger aus Burgkirchen nicht glauben, dass sie den großen Gewinn ihr Eigen nennen durfte.

Beim Gewinnspiel der Borromäus-Apotheke in Burgkirchen – jeden Monat neu im Werbeprospekt – gibt es als 1. Preis 2000 Euro, 1000 Euro für den 2. Preis und immerhin noch 500 Euro für Platz drei. Einfach mit dem Prospekt in die Filiale kommen und sofort sehen, ob ein Gewinn dabei ist. Genau so hat es auch Frau Greger im September 2020 gemacht und konnte ihr Glück über den 1. Preis kaum fassen.



HIER STEHEN SIE IM MITTELPUNKT

www.steckbauer.de



KURT STECKBAUER
UHRMACHERMEISTER &
AUGENOPTIKERMEISTER

- eine neue Lieblingsbrille für den perfekten Durchblick oder als modisches Accessoire
- ein funkelnendes neues Armband, glitzernde Ohringe, Ketten sowie wunderschöne Trauringe
- eine perfekt ans Handgelenk angepasste Uhr, um immer mit der Zeit zu gehen

Bei Steckbauer finden Sie eine **umfangreiche Auswahl an Brillenfassungen, einen kompetenten Rundum-Service für Uhren** (Restauration, Gravuren, Reparaturen) sowie **ein großes Schmuckangebot**.

Kommen Sie vorbei und werden Sie fündig!

WIR SUCHEN:
**AUGENOPTIKER/IN
UND AUSZUBILDENDE
IN DER AUGENOPTIK
(M/W/D)**

UHREN · SCHMUCK · OPTIK
STECKBAUER

Martin-Ofner Str. 11
84508 Burgkirchen
Tel. 0 86 79 / 34 30
info@steckbauer.de

fuchsfinanz
kompetent | persönlich | zuverlässig

*Wir sind die Spezialisten für Ihre
Baufinanzierung in Burgkirchen und Hirten!*

Beste Perspektiven für Ihre Baufinanzierung

Mit unserer digitalen Vergleichssoftware vergleichen wir für Sie die Zinskonditionen von über 400 Finanzierungsinstituten aus sämtlichen Bankengruppen.

Ihre Vorteile:

- ✓ Finanzierung exakt auf Ihren Bedarf zugeschnitten
- ✓ Berücksichtigung regionaler Institute
- ✓ Egal ob Kauf, Neubau, Anschlussfinanzierung, Forwarddarlehen usw.
- ✓ Sie sparen mit uns jede Menge Zeit und Nerven, da Sie keine Bankgespräche führen müssen.



www.fuchsfinanz.de

fuchsfinanz - Wendelsteinstr. 29 - 84508 Burgkirchen (Holzen) - baufinanzierung@fuchsfinanz.de - Tel. 08679 916262

Autohaus wird Fitnesshochburg

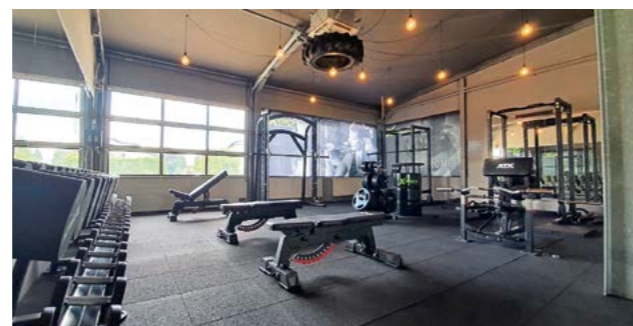
Premium Fitness vor der Haustür

Nach nunmehr fast 12 Monaten intensiver Verhandlungen, Planungen, ausgiebigen Umbaumaßnahmen und schlussendlich noch Corona und dem damit verbundenen Lock-Down, konnten endlich im Juni die Pforten des neuen X-Pack Fitnessstudios eröffnet werden.

Aufgrund der Tatsache, dass die Eröffnung in die Corona-Zeit fiel, wurden selbstverständlich sämtliche Hygieneauflagen von Beginn an eingehalten und durchgeführt. Somit war es Mitte 2020 endlich soweit, dass der inzwischen 7. Standort der X-Group in Burgkirchen an der Alz eröffnet werden konnte. Hierbei handelt es sich um den ersten Premium X-Pack Standort, welcher nicht nur 24/7 geöffnet hat, sondern auch in völlig neuem Design im ehemaligen Autohaus Abel erscheint.

Die Studios der X-Pack Gruppe zeichnen sich durch ein einheitliches Raumkonzept aus. Dieses basiert auf außerordentlich hohen Qualitätsstandards in Bezug auf Ambiente, Sauberkeit, Ausstattung, Freundlichkeit und Kompetenz der Mitarbeiter. Nach dem Motto „günstig, aber nicht billig“ setzt die X-Pack Gruppe in Sachen Ausstattung ausschließlich auf die namhaftesten Anbieter in der Fitnessbranche, wie z.B. Matrix, Technogym, Power-Plate und Ergoline. Dadurch werden einer sehr breiten Zielgruppe optimale Trainingsmöglichkeiten geboten, und das zu einem sensationell günstigen Preis von bereits 29,90 Euro im Monat. Der Beitrag erscheint aus den Gründen so sensationell günstig, da die X-Pack Gruppe sowohl die Ausstattung, das Ambiente, als auch die Zusatzangebote, wie z.B. Mineralgetränkflat, Power-Plate Flat, kostenloses Solarium und Duschen, als auch die Nutzung von multiplen Standorten, eines Premiumanbieters offeriert. Zudem ist es aufgrund der breiten Geräteauswahl egal, ob man Hobby- oder Freizeitsportler, jung oder alt, männlich oder weiblich ist - jeder kann bei X-Pack gleichermaßen gut seine sportlichen Ziele erreichen bzw. etwas für die Gesundheit tun. Diese Tatsache spiegelt sich

in dem hohen Zulauf und dem außerordentlichen Interesse neuer Mitglieder wieder, welches ein Zeichen dafür ist, dass die X-Pack Gruppe in Bezug auf Kundenwünsche einen entscheidenden Nerv getroffen hat.



Alle Jahre wieder...

Gib't hier die Info zum Winterdienst

80 km Gemeindeverbindungsstraßen (mit rund 3.000 Schneezeichen), 42 km Ortsstraßen, 18 km Radwege, 20 Fußgängerüberwege, 20 Bushaltestellen, 60 Splittkästen und die gemeindlichen Gehwege sind von der Gemeinde Burgkirchen a.d.Alz im Rahmen des Winterdienstes zu betreuen. Für den Winterdienst der Gemeinde stehen neun große Schneeräumfahrzeuge, drei Kleinfahrzeuge, eine Schneeschleuder und eine Fußtruppe zur Verfügung. Der gemeindliche Winterdienst beginnt in der Regel nach Alarmierung durch den Landkreis um ca. 3.30 Uhr, bei starken Schneefällen und bei überfrierender Nässe bereits früher. Die Fußtruppe ist ab 5.00 Uhr im Einsatz. In Ausnahmefällen werden zusätzliche Einsätze angeordnet. Da eine gleichzeitige Räumung und Streuung aller Straßen und Wege nicht möglich ist, werden sie in der Reihenfolge der Verkehrsbedeutung bedient: Zunächst werden die Hauptverkehrswege (Dringlichkeitsstufe I) geräumt und im Bedarfsfall gestreut, danach folgen die Schulbusrouten, die Fahrstrecken der Milchwagen und Wohnsammelstraßen (Dringlichkeitsstufe II). Alle übrigen Strecken, Wohnstraßen und Parkplätze (Dringlichkeitsstufe III) werden zum Schluss bedient. In der Regel endet der Winterdienstseinsatz um 20.00 Uhr. Von 20.00 Uhr bis 6.00 Uhr (Beginn des Hauptverkehrsverkehrs) besteht keine Räum- und Streupflicht. Um sowohl den Erfordernissen des Umweltschutzes, der Wirtschaftlichkeit als auch der Verkehrssicherheit Rechnung zu tragen, wird der Streusalzeinsatz auf das Notwendige reduziert. Nur auf Straßen mit erhöhter Verkehrsbedeutung, auf Gefällstrecken mit mehr als 5% und wichtigen Einmündungs- und Kreuzungsbereichen wird Streusalz verwendet. Auf Nebenstraßen mit geringem Geschwindigkeitsniveau und ohne besondere Gefahrenstellen wird nicht gestreut (sog.

„Nullstreuung“). Alle übrigen Bereiche werden bei Bedarf mit Splitt oder Salz bestreut = ("differenzierter Winterdienst").

Für Gehsteige innerorts sind laut Gemeindeverordnung die Grundstücksanlieger verpflichtet, zu räumen und zu streuen. Beim Fehlen eines Gehsteiges (z.B. im verkehrsberuhigten Bereich) sind von den Anliegern am Rande der öffentlichen Straße beiderseits Gehbahnen in einer Breite von ca. 1,50 m zu räumen und frei zu halten. Streusplitt wird an die Bürger kostenlos im gemeindlichen Bauhof an der Mozartstraße abgegeben. Die Sicherungsmaßnahmen sind von den Anliegern werktags ab 6.30 Uhr und sonn- und feiertags ab 8.00 Uhr bis 20.00 Uhr durchzuführen. Der geräumte Schnee oder die Eisreste (Räumgut) sind neben der Gehbahn so zu lagern, dass der Verkehr nicht gefährdet oder erschwert wird. Ist das nicht möglich, haben die Anlieger das Räumgut spätestens am folgenden Tage von der öffentlichen Straße zu entfernen. Abflussrinnen, Hydranten, Straßensinkkästen und Fußgängerüberwege sind bei der Räumung freizuhalten.

Die Gemeinde ist auch in diesem Winter bemüht, den Erfordernissen des Winterdienstes gerecht zu werden. Einzelne Probleme sind jedoch nicht immer zu vermeiden. Wir bitten um Ihr Verständnis. Grundsätzlich wird von den Verkehrsteilnehmern während des Winters ein entsprechend aufmerksames und defensives Verkehrsverhalten erwartet.



Für Auskünfte steht Ihnen Herr Neubauer als Einsatzleiter im Bauhof (Tel. 08679/309-301) oder Herr Remmelberger im Rathaus (1. Obergeschoss, Zimmer 17, Tel. 08679/309-171) zur Verfügung.

Burgkirchen's Naturnahe Gärten

Immer mehr Bürgerinnen und Bürgern ist es eine Herzensangelegenheit, wilden Gartenbewohnern im eigenen Garten oder Balkon einen Lebensraum zu bieten. Nur, wie sieht ein naturnaher Garten oder Balkon denn tatsächlich aus? Wie ein süd-ost-bayerischer Urwald oder wie eine Wohlfühloase für Tier und Mensch? Wie "viel" oder "wenig" Arbeit steckt dahinter? Um diesen Fragen nachzugehen rief die Öko-Modellregion im April 2020 den Wettbewerb „Gemeinsam für mehr Artenschutz in Gärten und Balkonen“ auf.

Zahlreiche BesitzerInnen von naturnah gestalteten Gärten bewarben sich. Eine Jury aus Vertretern der Unteren Naturschutzbehörde, dem Bund Naturschutz und dem Kreisverband für Gartenbau und Landschaftspflege war damit beauftragt, die Bewerbungen zu prüfen. Wichtig war, dass die Motivation der TeilnehmerInnen, der Natur Lebensraum zu schenken und eine möglichst hohe ökologische Vielfalt, erkennbar waren. Ein besonderes Augenmerk wurde darauf gelegt, ob die BewerberInnen auf chemisch-synthetische Dünger, chemisch-synthetische Pflanzenschutzmittel und torfhaltige Erde verzichten. Angesichts der Vielzahl interessanter und unterschiedlicher Bewerbungen entschloss die Jury, keine Rangfolge festzulegen, sondern alle TeilnehmerInnen als SiegerInnen zu sehen.

Unter den BewerberInnen waren vier GartenbesitzerInnen aus der Gemeinde Burgkirchen, die an dieser Stelle vorgestellt werden sollen.

Der Garten von Josef Auberger liegt mitten in der Siedlung des Ortsteils Holzen. Inspirieren ließ sich Familie Auberger von der Idee der Permakultur. Der Garten wird von einer ca. 40 m langen Hainbuchenhecke umschlossen. Die Hecke bietet Lebensraum für Vögel (Nistplatz), Igel und Wiesel. In dem ca. 1m² großer Teich sind Libellen und Bergmolche eingezogen. Zeitweise kommen auch Kröten und Blindschleichen "zu Besuch". Mücken sind für Familie Auberger kein Thema, da diese zahlreiche Fressfeinde im Garten haben. Es gibt eine Natur-

steinmauer, die mit Efeu überwachsen ist und einen alten Baumstumpf vom ehemaligen Kirschbaum. Der Baumstumpf dient als natürliches Insektenhotel. Ein Steingarten mit Mauerpfeffer, Blauschwengel, Ehrenpreis und Purpurglöckchen ist das Buffet für diverse Insekten. Vor dem Haus geht es weiter. Hier ist das Kalkschotterbeet das jüngste Projekt. Josef Auberger hat Lavendel und Majoran gepflanzt, welche heimische Insekten locken sollen. Es folgen weitere trockenheitsliebende Pflanzen und Kräuter wie Ysop, Bohnenkraut und Rosmarin. Maria und Herbert Bergmann haben zwei Garten-Standorte. In der Lohnerstrasse hat Maria Bergmann Wildblumenwiese (heimische Blumen) eingesät. Hinzu kommen bienen- und schmetterlingsfreundliche Stauden. Im Bauerngarten in Thalhausen gibt es eine Mauer und einen Holzhaufen für Insekten und Kleintiere. Bienenhotels, Nistkästen und Vogeltränken locken zahlreiche Vögel und Wildbienen an. Es gibt eine Pflanzenvielfalt aus alten Obstbäumen, verschiedene Blumen-, Kräuter- und Gemüsebeete. Hinzu kommen Sträucher wie Heidelbeeren, Himbeeren, Brombeeren. Der Komposthaufen liefert wertvollen Pflanzendünger. Mit Hilfe mehrerer Regenwasserbehältnisse wird der Verbrauch von wertvollem Trinkwasser für das Gießen der Pflanzen soweit als möglich vermieden. Die dritte Bewerbung aus Burgkirchen kam von Inge und Franz Eckl aus Gendorf. Ihr Haus und Garten liegen mitten in der Siedlung auf ca. 1000 m² Fläche. Darin eingebettet ist ein ca. 6 m² großer Teich mit Wasserpflanzen. Dieser ist Tummelplatz für Libellen und im Frühjahr der Laichplatz für viele Frösche. Er ist auch ganzjährige Vögel- und Bienentränke. Hinzu kommen ein Schmetterlingsturm und eine Igel Pension. Für die Regenwasser-Nutzung stehen Speicher mit insgesamt ca. 4000 Liter Fassungsvermögen zur Verfügung. Zwei begrünte Dächer, eines auf dem Carport, sowie auf dem Unterstellplatz zwischen Haus und Garage, sorgen an heißen Tagen für ein angenehmes Klima. Sie

speichern zugleich Regenwasser und geben dieses dosiert an die Wasserspeicher ab. Es gibt einen Gemüsegarten mit zwei Hochbeeten und Komposthaufen für die sinnvolle Verwertung von Garten- und pflanzlichen Küchenabfällen.

Auch Helga und Klaus Leuschner aus Gendorf haben ihren Garten vorgestellt. Das Herz ihres Siedlungsgartens ist ein selbst gebauter Bachlauf. Gegen den Rat aller Experten, die der Überzeugung waren, dass ein Bachlauf ohne Gartenteich nicht möglich sei, entschlossen sich die Leuschners einen Bachlauf anzulegen – mit Erfolg. Der 18 Meter lange Bach wird aus einem eigenen Regenwasserreservoir gespeist. Am Bach treffen sich Groß und Klein – Krähe, Bussard, Tauben, Spechte, Finken, Stieglitz, Spatzen, Kleiber, Meisen, Bachstelzchen, Rotkehlchen, Zaunkönig Erdkröten, Igel, und und und Die Leuschners können die Aussicht auf das Naturschauspiel zum Frühstück-, Mittag- und Abendessen von der Terrasse aus genießen. „Nach manchen Tieren kann man die Uhr stellen“, sagte Klaus Leuschner. Mit der Zeit haben die Vögel viele Samen heimischer Pflanzen mitgebracht. So haben sich zahlreiche heimische Blühpflanzen von ganz alleine angesiedelt. Damit werden auch Erdhummeln und Erdbienen angelockt. Außerdem fühlen sich Libellen, die in sämtlichen Variationen zu sehen sind, wohl. Darunter Königs-, Blau- und Rotlibellen. Ein Ritterschlag für Klaus Leuschner ist die Haselmaus, die sich in einem der zahlreichen Nistkästen häuslich eingerichtet hat.



Naturgarten Auberger



Naturgarten Eckl



Naturgarten Bergmann



Naturgarten Leuschner

Ob großer Garten oder kleiner Balkon, unser Film bietet einen exklusiven Einblick hinter die Kulissen und macht Lust auf Vielfalt im eigenen Grün. Er kann auf der Website der Öko-Modellregion Inn-Salzach unter der Rubrik „Nachrichten“ kostenlos angeschaut werden.
<https://www.oekomodellregionen.bayern/inn-salzach/nachrichten>

**KULTUR IM
NOVEMBER 2020**



Kinderprogramm | Donnerstag, 05.11.2020 | 15:00 & 16:30 Uhr
KASPERL UND DER NIKOLAUS

Es ist Nikolaustag. Alle Kinder warten auf ihn. Doch leider ist er mit seinem Schlitten im Schnee stecken geblieben. Nun muss Kasperl ganz geschwind helfen.

Eintritt € 7,00 | Großer Saal | Veranstalter: Bayerische Puppenbühne



Kinderkino | Freitag, 13.11.2020 | 17:00 Uhr
FÜR HUND UND KATZ IST AUCH NOCH PLATZ

Für Hund und Katz ist auch noch Platz (Trickfilm, GB/Deutschland 2012, 25 Min.) Die Hexe will eine Reise mit ihrem Besen machen. Doch unterwegs hat sie Ärger mit dem Wind und schließlich fällt sie auch noch einem Drachen vor die Füße. Kurzweiliger Animationsfilm nach dem bekannten Bilderbuch von Julia Donaldson.

Eintritt ab € 1,00 | Gemeinde Bibliothek | Veranstalter: Bibliothek in Kooperation mit dem Deutschen Kinderschutzbund / Kreisverband Burghausen-Altötting e.V.



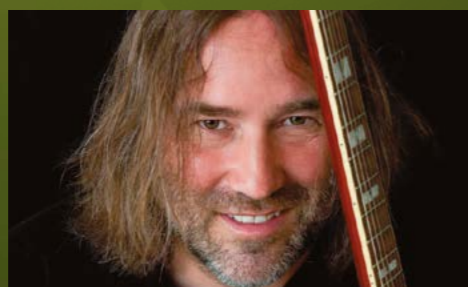
Konzert | Samstag 14.11.2020 | 20:00 Uhr
BEYOND – A TRIBUTE – TO PINK FLOYD

Eine musikalische Reise durch die psychedelische Welt von Pink Floyd - ein Gesamtkunstwerk aus Live-Musik, modernster Lichttechnik, untermauert von professioneller Videokunst.

Die Band BEYOND -a tribute- bereitet sich für den einzigen Auftritt in 2020 vor. Nach diversen Konzerten im südbayerischen Raum geben Sie Ihr nächstes Konzert in Burgkirchen. Mit ihrer gut 2,5-stündigen Show will die Band nicht nur hartgesottene Fans von Pink Floyd ansprechen, sondern vor allem auch Musikliebhaber jeden Alters für die teils rockige, teils psychedelische Musik begeistern. Faszinierende und eingängige Songs im modernen Gewand aus Sound, Licht und Videokunst.

Die Besucher erwartet ein Querschnitt der bekanntesten Songs von Pink Floyd, wie zum Beispiel „Wish You Were Here“, „Comfortably Numb“, „Shine On You Crazy Diamond“, „Time“ und „Another Brick In The Wall“.

Eintritt € 31,10 | Großer Saal | Veranstalter: BEYOND-a-tribute-GbR



Musik-Kabarett | Mittwoch, 25.11.2020 | 20:00 Uhr
ROLAND HEFTER - „SO LANG'S NO GEHT“

„So lang's no geht“ heißt das neue Bühnenprogramm und die zugehörige CD von Roland Hefter. Nach mittlerweile 30 Jahren auf der Bühne fallen ihm immer wieder neue Lieder und Geschichten ein. Die Themen sind unverwechselbar seine Handschrift: Das Leben mit all seinen Facetten und seiner innigen Liebe zur Heimat und zum Dialekt - ohne jemals patriotisch oder stolz zu sein. Aber immer mit einer tiefen Dankbarkeit, hier in Bayern zu leben. In einem Bayern, das mehr zu bieten hat als nur die typischen Klischees von Weißbier, Lederhose und Blaskapelle. Einem Bayern, das weltoffen, bunt und tolerant ist. Davon handelt das neue Bühnenprogramm. Aber auch von eigenen Niederlagen und Anspielungen, an diesen Rückschlägen nicht kaputt zu gehen, in dem Wissen, dass es irgendwie immer weitergeht und Niederlagen und Enttäuschungen auch zum Leben gehören.

Eintritt € 17,00 | Großer Saal | Veranstalter: Gemeinde Burgkirchen



Unterhaltungs-Show | Donnerstag, 26.11.2020 | 19:30 Uhr
BURGKIRCHNER TALENTSCHMIEDE

Auch im dritten Jahr schmieden wir wieder Talente in Burgkirchen, moderiert durch den „Fälscher“ Woife Berger. Wir bringen Künstler aus allen Sparten der Bühnenkunst auf die Bretter, die die Welt bedeuten. Sänger, Songwriter, Schauspieler, Kabarettisten, Tänzer, Akrobaten, Bühnenneulinge und alte Hasen, jeder kann bei uns sein Talent einem großen Publikum präsentieren.

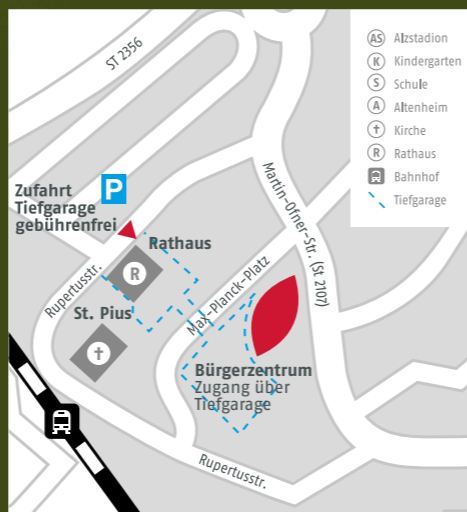
Bei jeder Show gibt es einen Paten mit Live-Auftritt, dieses Mal ist es Matthias Meier von Da Huawa, da Meier und I. Zum Interview nimmt die Burgkirchnerin Kerstin Spielberger, Spielerin der Deutsche Eishockey Nationalmannschaft sowie Teilnehmerin der Olympischen Winterspiel 2014 in Sotchi auf der roten Couch Platz.

Ein unterhaltsamer Abend ist garantiert!

Eintritt € 13,50 | Großer Saal | Veranstalter: Gemeinde Burgkirchen

SONSTIGES

Blutspende
Montag, 23.11.2020 | 16:00 - 20:00 Uhr
BLUTSPENDE BRK
Kleiner Saal - Veranstalter: Bayerisches Rotes Kreuz



P Bitte nutzen Sie die gebührenfreien
Parkplätze in der Rathaus- und
Bürgerzentrums-Tiefgarage

Öffnungszeiten:
Montag bis Freitag: 08:00 - 12:00 Uhr
Dienstag zusätzlich: 14:00 - 17:00 Uhr
Donnerstag zusätzlich: 14:00 - 18:00 Uhr

Erfüllen Sie Kultur-Wünsche
mit Gutscheinen und Tickets
für's Bürgerzentrum Burgkirchen

Demnächst im Bürgerzentrum

05.12.2020	Maxi Schafroth - "Faszination Bayern"
30.12.2020	BOSSTIME - a tribute to BRUCE SPRINGSTEEN
30.01.2021	U2fly - a tribute to U2
05.02.2021	Herbert und Schnipsi
27.02.2021	BLACK and BLUE - a tribute to THE ROLLING STONES
18.03.2021	Martin Frank - einer für alle - alle für keinen
24.04.2021	The Milestones
09.05.2021	Nacht der Musicals
12.05.2021	Grasset4
15.05.2021	Stefan Otto - "GMAHDE WIESN"
15.05.2021	Vogelmayer
12.06.2021	Petzenhauser & Wählt
10.07.2021	Sebastian Reich & Amanda
01.10.2021	STAHLZEIT - A Tribute to RAMMSTEIN "Schutt+Asche Tour 2021"



QUALITÄT: OHNE KOMPROMISSE, DAS IST UNSERE OBERSTE PRÄMISSSE.

AUFGUND DIESER HOHEN, AN UNS SELBST GESTELLTEN, ANSPRÜCHE ARBEITEN WIR AUSSCHLIESSLICH MIT LIEFERANTEN ZUSAMMEN, WELCHE DIESEN ANSPRUCH MIT UNS TEILEN.

HEIMBS MANUFAKTUR SEIT 1880:
QUALITÄT AUS MEISTERHAND.
DAS GEHEIMNIS: ES WERDEN PRO CHARGE NUR 20KG GERÖSTET ANSTATT BIS ZU 5000KG.

GOURMETFEIN: QUALITÄT OHNE KOMPROMISSE.
DAS GEHEIMNIS: ES WERDEN NUR HOCHWERTIGE SCHULTERSTÜCKE VOM SCHWEIN UND RIND VERARBEITET, 100% GENTECHNIKFREI



Altöttinger Str. 1, 84508 Burgkirchen an der Alz



* Normalpreis; ** Ermäßigter Preis, Ermäßigungen auf Anfrage

Bekanntmachungen im NOVEMBER 2020

Nacht- und Notdienste (von 08:00 Uhr bis 08:00 Uhr / ohne Gewähr / Quelle: lak-bayern.notdienst-portal.de (Diese Daten sind tagesaktuell und unterliegen einem ständigen Änderungsservice))					
Freitag	30.10.2020	Adler-Apotheke	08677/1755	Marktler Str. 31	Burghausen
Samstag	31.10.2020	Borromäus-Apotheke	08679/96600	Max-Planck-Platz 12	Burgkirchen
Sonntag	01.11.2020	Marien-Apotheke	08671/2246	Ludwigstraße 63	Neuötting
Freitag	06.11.2020	Tilly-Apotheke	08671/6801	Neuöttinger Str. 4	Altötting
Samstag	07.11.2020	Markus-Apotheke	08679/4333	Fichtenweg 6	Burgkirchen
Sonntag	08.11.2020	Margeniten-Apotheke	08633/1009	Marktplatz 9	Tüßling
Freitag	13.11.2020	Marien-Apotheke	08671/2246	Ludwigstraße 63	Neuötting
Samstag	14.11.2020	Bären-Apotheke	08679/81275	Martin-Ofner-Str. 10	Burgkirchen
Sonntag	15.11.2020	Michaeli-Apotheke	08671/4360	Neuöttinger Str. 30	Altötting
Freitag	20.11.2020	Margeniten-Apotheke	08633/1009	Marktplatz 9	Tüßling
Samstag	21.11.2020	Marien-Apotheke	08670/98880	Eggenfeldener Str. 4a	Reischach
Sonntag	22.11.2020	Antonius-Apotheke	08671/8080	Bahnhofstr. 14	Altötting
Freitag	27.11.2020	Michaeli-Apotheke	08671/4360	Neuöttinger Str. 30	Altötting
Samstag	28.11.2020	Johannes-Apotheke	08679/4748	Untere Dorfstr. 6	Emmerting
Sonntag	29.11.2020	easyApotheke	08671/8843880	Braumeisterstr. 1	Neuötting
Feuerwehr	112	Störungs-Nr. Strom	0180/2192091	Bauhof	08679/309-301
Polizei	110	Störungs-Nr. Gas	08638/95280		0160/4543155
Ärztl. Bereitschaftsdienst	116 117	Polizei Altötting	08671 96440	Kläranlage	08679/6495
		Polizei Burghausen	08677 96910	Wasserwerk	08679/309-321 0160/6465082

Allgemeine Informationen

<p>Abfallberatung Tel.: 08671 502-711 und -712</p> <p>Bauern- und Wochenmarkt Jeden Freitag von 07:00 Uhr bis 12:30 Uhr am Bürgerzentrum. Kostenlose Parkmöglichkeiten am Max-Planck-Platz und in der Rathaus- u Bürgerzentrumstiefgarage</p> <p>Kompostieranlage Forstthof !! Winteröffnungszeiten ab 01.11. !! Forstthof 2, Burgkirchen Tel.: 08679/916 777 10 Mo-Fr 08:00 - 12:00 Uhr 13:00 - 17:00 Uhr Samstag 09:00 - 12:00 Uhr</p> <p>Grüngutannahmestelle Hirten Di. u. Do. von 17:00 - 19:00 Uhr sowie Sa. 13:00 - 15:00 Uhr</p>	<p>Müllverbrennungsanlage (ZAS) Bruck 110, Burgkirchen, Tel.: 08679 308 127 / www.zas-burgkirchen.de Öffnungszeiten: Mo. – Do. 07:30 - 12:00 Uhr und 12:30 - 16:00 Uhr sowie Fr. 07:30 - 12:00 Uhr und 12:30 - 14:30 Uhr</p> <p>Wertstoffhöfe <i>Gendorf, Mozartstraße</i> Telefon: 08679/5868 geöffnet: 03.-07.11. / 17.-21.11. Di. bis Fr. 08:30 - 12:00 Uhr 13:00 – 18:00 Uhr Samstag 08:00 – 13:00 Uhr</p> <p>Entsorgungsangebot: Altglas, Altkleider, Altmetall, Batterien, CDs, Elektrogeräte, Energiesparlampen, Kunststoffgegenstände, LEDs, Leuchtstoffröhren, Schuhe</p> <p><i>Hirten, Thal u. Griesstätt 9</i> Di. u. Do. von 17:00 - 19:00 Uhr sowie Sa. 13:00 - 15:00 Uhr Entsorgungsangebot: Altglas, Altmetall u. Grüngut</p>	<p>Öffnungszeiten Rathaus und Bürgerzentrum Mo.-Fr.: 8:00 - 12:00 Uhr zusätzlich Di.: 14:00 - 17:00 Uhr und Do.: 14:00 - 18:00 Uhr</p> <p>Sitzungstermine: Di. 03.11. – 17:00 Uhr Bauausschuss Di. 10.11. – 17:00 Uhr Gemeinderat</p> <p>Öffnungszeiten Bibliothek Di. 9 – 12 Uhr / 15 – 18 Uhr Mi. 15 – 18 Uhr Do. 15 – 19 Uhr Fr. 9 – 12 Uhr / 15 – 18 Uhr Sa. 10 – 12 Uhr montags geschlossen</p> <p>Notarsprechstunde Frau Notarin Brigitte Burgmann Donnerstag, 12. November 2020 14:30 Uhr bis 17:30 Uhr Vor Anmeldung erforderlich unter Tel.: 08677 989540</p>
---	--	---

KIRCHEN im NOVEMBER

Katholische Gottesdienste im Pfarverband

Pfarverband Burgkirchen, Rupertusstraße 12, 84508 Burgkirchen, Tel. 08679/1231, Mail: pfarramt@pius-burgkirchen.de, www.pfarverband-burgkirchen.de

<p>Sonntag, 01. November 2020 Allerheiligen 08:30 Uhr Burgkirchen, St. Pius: Pfarrgottesdienst 10:00 Uhr Burgkirchen, St. Pius, Pfarrgottesdienst anschl. Gräbergang am kirchlichen Friedhof St. Johann-Kirche 08:30 Uhr Halsbach, St. Martin Pfarrgottesdienst mit anschl. Gräbergang 14:00 Uhr Margarethenberg, Mariä Himmelfahrt Pfarrgottesdienst mit anschl. Gräbergang 14:00 Uhr Burgkirchen, Gemeindefriedhof an der oberen Terrasse: Wort-Gottes-Feier mit anschl. Gräbergang am oberen Friedhof Die Planung der Gräbergänge ist aufgrund der Corona-Situation als vorläufig zu betrachten. Endgültige Entscheidungen können unter Berücksichtigung des Infektionsgeschehens und der staatlichen Regelungen ausschließlich kurzfristig getroffen werden.</p>	<p>Montag, 02. November 2020 Allerseelen 08:00 Uhr Halsbach, St. Martin: Allerseelen-Rosenkranz 08:30 Uhr Requiem für alle Verstorbenen 18:30 Uhr Margarethenberg, Mariä Himmelfahrt: Allerseelen-Rosenkranz 19:00 Uhr Requiem für alle Verstorbenen 19:00 Uhr Burgkirchen, St. Pius: Requiem für alle Verstorbenen</p>
<p>Samstag, 07. November 2020 19:00 Uhr Halsbach, St. Martin</p>	<p>Sonntag, 08. November 2020 08:30 Uhr Burgkirchen, St. Pius 08:30 Uhr Halsbach, St. Martin 10:00 Uhr Burgkirchen, St. Pius 10:00 Uhr Margarethenberg, Mariä Himmelfahrt</p>
<p>Samstag, 14. November 2020 19:00 Uhr Halsbach, St. Martin 15:30 Uhr Margarethenberg, Mariä Himmelfahrt</p>	<p>Sonntag, 15. November 2020 08:30 Uhr Burgkirchen, St. Pius – anschl. Gedenken an Kriegerdenkmal 10:00 Uhr Burgkirchen, St. Pius Wort – Gottes - Feier 10:00 Uhr Halsbach, St. Martin 10:00 Uhr Margarethenberg, Mariä Himmelfahrt</p>
<p>Samstag, 21. November 2020 19:00 Uhr Halsbach, St. Martin</p>	<p>Sonntag, 22. November 2020 08:30 Uhr Burgkirchen, St. Pius 08:30 Uhr Halsbach, St. Martin 10:00 Uhr Burgkirchen, St. Pius 10:00 Uhr Margarethenberg, Mariä Himmelfahrt</p>
<p>Samstag, 28. November 2020 19:00 Uhr Halsbach, St. Martin 15:30 Uhr Margarethenberg, Mariä Himmelfahrt</p>	<p>Sonntag, 29. November 2020 08:30 Uhr Burgkirchen, St. Pius 08:30 Uhr Halsbach, St. Martin 10:00 Uhr Burgkirchen, St. Pius 10:00 Uhr Margarethenberg, Mariä Himmelfahrt</p>

Evangelische Gottesdienste

Evangelische Kirchengemeinde Burgkirchen, Eichendorffring 12, 84508 Burgkirchen, Tel. 08679/969907, Mail: pfarramt.burgkirchen@elkb.de, www.burgkirchen-evangelisch.de

<p>Sonntag, 01. November 2020 10:00 Uhr Gottesdienst zum Reformationsfest, mit Prädikantin Beate Adler</p>
<p>Montag, 02. November 2020 10:30 Uhr Gottesdienst (nur für Bewohner) im Seniorenheim St. Rupert in Burgkirchen, mit Prädikantin Beate Adler</p>
<p>Donnerstag, 05. November 2020 16:00 Uhr Gottesdienst (nur für Bewohner) im BRK Seniorenheim in Emmerting, mit Prädikantin Beate Adler</p>
<p>Sonntag, 08. November 2020 10:00 Uhr Gottesdienst, mit Prädikantin Stephanie Griebler-Klinger</p>
<p>Sonntag, 15. November 2020 10:00 Uhr Gottesdienst, anschließend Eröffnung der Salvador-Dali-Ausstellung in der Kirche, mit Pfarrerin Andrea Klopfer</p>
<p>Mittwoch, 18. November 2020 19:00 Uhr Ökumenischer Gottesdienst an Buß- und Betttag in der Kirche St. Pius, mit Pfarrerin Andrea Klopfer</p>
<p>Sonntag, 22. November 2020 10:00 Uhr Gottesdienst zum Ewigkeitssonntag mit Gedenken an die Verstorbenen, mit Pfarrerin Andrea Klopfer</p>
<p>Sonntag, 29. November 2020 10:00 Uhr Gottesdienst zum 1. Advent, mit Pfarrer Dr. Diethard Buchstädt</p>

10. Burgkirchner Talentschmiede



Donnerstag, 26.11.2020, 19:30 Uhr

Matthias Meier

Mit dem Musikkabarett-Trio „Da Huawa, da Meier und I“ wurde „da Meier“ bekannt wie ein bunter Hund. Nun stellt er sein zweites Soloprogramm „Ein Meier im Himmel“ vor. Wenn „da Meier“ kommt, kann der Teufel einpacken. Lässt man den Oberpfälzer alleine auf die Bühne, brennt nicht nur die Hölle, sondern auch die Lachmuskulatur der Zuschauer. Eines steht fest: Es gibt nur einen Platz auf der Welt wo er hingehört – und zwar auf die Bühne.



Der Pate

Denn dort ist „Ein Meier im Himmel“. Schon sein erstes Soloprogramm entpuppte sich als Publikumsmagnet. Nach 20 Jahren auf den Brettern, welche die Welt bedeuten, avancierte „da Meier“ bereits zur bayerischen Kultfigur, die weit über die Grenzen des Freistaates hinaus bekannt ist. Auch in „Ein Meier im Himmel“ erleben wir ihn genauso wie wir ihn kennen und lieben: hoch musikalisch, ein bisschen tollpatschig, ultrakomisch und selbstironisch.

Drehen Sie mit dem Meier eine Runde auf seinem nagelneuen Elektro-Tandem, der einzigen Sportart neben dem „Rittersport“, die der wahnwitzige Erzkomödiant wirklich beherrscht. Aber warm anziehen, damit Sie sich keine Männergrippe einfangen. Weil dann hilft auch kein Schlaflied, welches „da Meier“ in guter alter Rammstein-Manier im Tonstudio des Schlagerduos der „Amigos“ produzierte. Obwohl das ehemalige Schwergewicht der bayerischen der Kulturszene über 35 kg Gewicht verlor, kommt auch das leibliche Wohl nicht zu kurz, wenn er zum Beispiel in einer Hommage an Tina Turner von ihrer Lieblingsspeise singt: „I mog Knackwürst – Semmelknödel“, aber vom Dorfmetzger, nicht vom Schachtelwirt.

INTERVIEWPARTNER

Kerstin Spielberger

Kerstin Spielberger ist eine deutsche Eishockeyspielerin, die seit 2008 für den ESC Planegg in der Fraueneishockey-Bundesliga spielt. Sie erlernte im Alter von fünf Jahren das Eishockeyspiel, da ihr Vater zu dieser Zeit aktiver Spieler war und auch ihr Bruder Eishockey spielte. Ihr erster Verein war der SV Gendorf Burgkirchen.

Beim EHC Waldkraiburg durchlief sie die männlichen Nachwuchsmannschaften und spielte ab 2010 in der **Schüler-Bundesliga** für den Verein. Parallel kam sie ab der Saison 2008/09 für die Frauenmannschaft des ESC Planegg in der **Fraueneishockey-Bundesliga** zum Einsatz. Zudem wurde sie 2008 in die **U15-Nationalmannschaft** aufgenommen, ab 2010 spielte sie für die **U18-Nationalmannschaft**.

Mit dem ESC Planegg gewann sie in der Folge mehrere **deutsche Meistertitel** sowie die **Meisterschaft der Elite Women's Hockey League und den EWHL Supercup**.

Kerstin Spielberger nahm im Juniorenbereich an den U18-Weltmeisterschaften 2011, 2012 und 2013 teil. Beim Turnier 2012 war sie mit acht Treffern beste Torschützin des deutschen Teams und zweitbeste Torschützin (hinter Haley Skarupa) aller Teilnehmerinnen.

Bei der Frauen-**Weltmeisterschaft 2012** debütierte sie im Alter von 16 Jahren – sie war damit die jüngste deutsche Spielerin – für das Frauen-Nationalteam bei einer Weltmeisterschaft und belegte mit ihrer Mannschaft den siebenten Platz. Beim Turnier im folgenden Jahr sammelte sie ihre ersten Scorerpunkte bei einer Frauen-Weltmeisterschaft und erreichte mit dem Nationalteam den fünften Platz.

Ihr bisher größter persönlicher Erfolg war die Teilnahme bei den **olympischen Winterspielen 2014 in Sotchi**.



TALENTE

Ralf Richards

Ralf Richards Lieder sind fesselnd, authentisch und wecken große Gefühle. Sie sind reich an musikalischen Expressionen über Liebe, Sehnsucht und das Leben an sich. Er schafft es, die Zuhörer zu begeistern und in seinen Bann zu ziehen.

Mit 25 Jahren entdeckte er seine Passion für die Gitarre. Die heimliche Liebe zum Gesang war schon immer sehr intensiv vorhanden. In dieser musikalischen Kombination startete seine heutige Karriere.

Durch seine berufliche Tätigkeit als Konditormeister im In- und Ausland hatte er die Möglichkeit, viele verschiedene Musikrichtungen kennenzulernen und zu entdecken.

Nach mehrjähriger Erfahrung mit diversen Cover-Bands hat Ralf Richards vor zwei Jahren seinen ersten Song 'Dark Brown Eyes' anlässlich des Geburtstages seiner Frau komponiert. Dieser Song war zu dem Zeitpunkt als einmaliges Geschenk vorgesehen.

Doch es kam anders...ein halbes Jahr später verunglückte auf tragische Weise sein Schwager und Freund Tom bei einem Unfall mit seiner Harley Davidson.

Dieser plötzliche Verlust eines lieben Familienmitglieds hatte allergrößten Einfluss auf Ralf Richards Songwriting. Über Nacht verarbeitete er seinen Schmerz über den Unfalltod von Tom in dem berührenden Song „TOM A HAWK“. „TOM A HAWK“ (zu deutsch „Tom der Falke“) war Toms berufliches Markenzeichen als Grafiker. Nun führt Ralf Richards dieses Vermächtnis fort und hat deshalb sein erstes Album nach ihm benannt.

Menschen bewegen – das will der Künstler auch mit seinen anderen Liedern. Zahlreiche Besuche in den USA, in Kanada und Australien haben zusätzlich seinen Musikstil sowie seine musikalischen Interpretationen markant beeinflusst. Sie wirken wie eine Mischung aus „American New Country“ und „Folk Rock“. Es sind Situationen – direkt aus dem Leben gegriffen – an die man sich gerne erinnert oder welche zu Veränderungen animieren. Seine Texte klingen mal leise und nachdenklich, mal kraftvoll und voller Energie, genauso wie seine Melodien.



Wiggerl

Ein kleines „Best off“ mit ganz viel neuen Geschichten und Gags und einer ordentlichen Portion Gesang, so stellt sich das neue Kabarett und Comedy Programm von Martin Wichary alias Wiggerl aus Berglern zusammen.

Natürlich wie immer völlig unpolitisch und aus dem Leben gegriffen. Kracherd boarisch mit Schenkelklopfen gespickt und garniert und oft nur ganz knapp über der Gürtellinie. Allerdings wie gewohnt mit ganz viel Augenzwinkern, Selbstironie und so sympathisch, dass man ihm selbst bei den schärfsten Pointen nicht böse sein kann. Wiggerl eben, so wie ihn sein Publikum schätzt und liebt, bairisch natürlich und erfrischend. Ein knapp zweistündige Programm vergeht wie im Fluge das die Leute verwundert auf die Uhr schauen ob das jetzt wirklich sein kann!

Singen mag er auch! Mit „Steckerlschua“ und „Der Knopf an Deinem Dirndl“ sind Wiggerl auch gleich zwei kleine Hits gelungen die er gerne und mit voller Inbrunst zum Besten gibt. Schlager ist sowieso ein großes Thema in seiner Show, dabei bleibt niemand verschont weder Carmen Nebel noch Andy Borg. Auch die „Beiden Fischer von San Juan“ die in Wirklichkeit die „Amigos“ heißen nimmt sich Wiggerl zur Brust. Auch seine Facebook Videos kommen richtig gut, egal ob über die „Webergriller“, Freibier, oder „Engelbert Strauss Fanatiker“!



10. Burgkirchner Talentschmiede

Donnerstag, 26.11.2020, 19:30 Uhr



Charlotte und Elisabeth

„Schau, sie schläft“ ist der Titel des ersten Albums und gleichzeitig des ersten abendfüllenden Konzertprogramms von Charlotte & Elisabeth. Elisabeth Pfeiffer (Ukulele) studierte klassische Gitarre, während Charlotte Pelgen (Gesang) sich auf Swing und Jazz der 20er und 30er Jahre spezialisierte. Beide treten, in verschiedenen Projekten, seit 2016 europaweit in der Ukulelenszene in Erscheinung.

Sie beide verbindet die Liebe zum Chanson, ein Genre, welches auf den deutschen Bühnen oft etwas zu kurz kommt. Die Kombination von Gesang und Ukulele öffnet einen frischen, unerwarteten musikalischen Zugang zu den humorvollen, traurigen oder tief-sinnigen Liedern von Georg Kreisler, Jacques Brel, Rainer Bielfeldt, Berthold Brecht und vielen weiteren und präsentiert diese in neuem, reduziertem Kleid. Ganz zerbrechlich und intim.



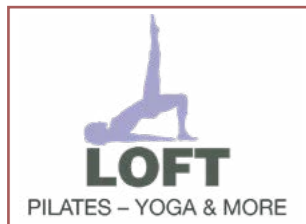
UNSER MODERATOR

Woife Berger
„der Fälscher“



Sie wollen bei einer der Shows dabei sein:
Anmeldung und Informationen unter
info@buergerszentrum.net

EIN DANK AN UNSERE UNTERSTÜTZER

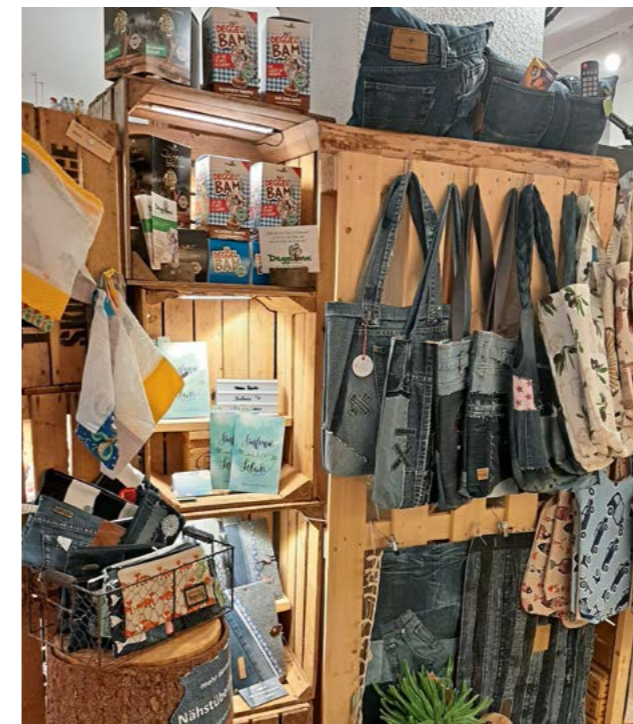


Ratzefatz – an Weihnachten gedacht

Gut, wenn´s einzigartige Geschenkartikel im Ort gibt

Ratzefatz, das Schreibwarengeschäft im Ortsteil Holzen. Neben Büro- und Schulbedarf führen wir auch Bastelbedarf, Glückwunschkarten, Geschenkpapier und Schleifen, Zeitungen und Zeitschriften, Reinigungsannahme, Fax- und Kopierservice, und gaaaaanz viele Geschenkartikel:

Gehäkeltes (Figuren,...), Gestricktes (Mützen, Schals, Socken,...), Genähtes (Geldbörsen, Dekoartikel, Kinderkleidung, Puppenkleidung, Mützen, Taschen, Teddybären, Hundehalsbänder, Puppen nach Waldorfart,...), Getöpftes (Schalen, Pilze, Räuchergefäße,...), Gefilztes (Engerl, Schlüsselanhänger, Lichtergläser,...), Geschriebenes (Romane,...), Betoniertes (Dekoartikel), Kerzenkunst, Papierkunst (Karten & Explosionsboxen), Körbe und andere Gefäße aus Papier, Wachstücher, Handtuchorigami, Tierzeichnungen nach Fotos, Edelsteinketten, Ketten-Ohringe-Armbänder, Mandalasteine, Perlengebasteltes, Kunst aus Schallplatten,... Es ist ein Riesenspektrum an unterschiedlichen, tollen Waren. Die Artikel sind alles Unikate und Einzelstücke und wunderbare Geschenke; vor allem auch für Weihnachten! Kommen Sie, und überzeugen Sie sich selbst.



Ratzefatz Schreiben – Basteln – Schenken

Wendelsteinstraße 27 | 84508 Burgkirchen
08679 5866 | ratzefatz.holzen@gmail.com



Öffnungszeiten

Montag	09:00 Uhr bis 13:30 Uhr
Di bis Fr	09:00 Uhr bis 18:00 Uhr
Samstag	08:30 Uhr bis 12:30 Uhr

Erinnerung am Kindergrab

Einladung zum stillen Gedenken

Traditionell am Vorabend des Volkstrauertages wird am Samstag, den 14. November, um 16 Uhr an die Opfer der Ausländerkinderpflegestätte am Kindergrab an der Nordseite der Kirche St. Johann erinnert. Für die musikalische Untermalung sorgen die Familie Deser aus Nonnreit und Sängerin Ewa Figue aus Teising. Es wird auch eine kurze Geschichte aus dem Leben von Marianna Jańczak einer polnischen Zwangsarbeiterin auf dem Fehenbergerhof (1940-1945) in Oberweidach vorgelesen aber auch die Namen der verstorbenen Kinder. Zum Schluss wird der Pfarrer Helmut Eisenrieder eine kurze Rede halten und seinen Segen geben.

Veranstalter ist der Mühldorfer Verein "Für das Erinnern" - Ortsgruppe Burgkirchen. Im Verein hat kürzlich Andreas Bialas die Funktion als Sprecher der Ortsgruppe Burgkirchen übernommen. Bisher war Christine Loeffler die Gruppensprecherin der Burgkirchner. Für ihre langjährige ehrenamtliche Arbeit sagte der 1. Vorsitzender Franz Langstein und der Erste Bürgermeister Johann Krichenbauer Dank. Die Mitglieder der Ortsgruppe kümmern sich seit Jahren um das Kindergrab an der Johanneskirche. Das Grab erinnert an 160 ermordete Kleinkinder von Zwangsarbeiterinnen aus Osteuropa. Die Kinder seien völlig unterernährt und verwahrlost gewesen. Sie lebten nur ein paar Tage oder Wochen. Die meisten Todesfälle wurden im Sterbebuch der Gemeinde Burgkirchen eingetragen. Zynisch muten die angegebenen Todesursachen an: Lebensschwäche, Herzschwäche, Rachitis, Magenkatarrh, Brechdurchfall und andere Gründe. Die Wahrheit ist aber anders. Die Säuglinge starben an mangelnder Pflege, falscher Ernährung und aufgrund der eiskalten Temperaturen in der Einrichtung.

Wir wollen die Erinnerung an das Geschehene wachhalten und die Würde und Anerkennung den Kindern zurückgeben, damit derartige Verbrechen nie wieder geschehen!



(Fotos: Andreas Bialas)



Rentenberatung in Altötting - Sprechtag

Pater-Joseph-Anton-Str. 14 (Außenstelle Landratsamt)

ABGESAGT BIS ENDE 2020!

Aufgrund der angespannten Corona Situation sieht sich die Deutsche Rentenversicherung Bayern-Süd gezwungen, alle Rentensprechstage bis auf weiteres – aber mindestens

bis zum Ende des Jahres 2020 abzusagen.

Die Service-Hotline unter der Telefonnummer: 0800 1000 480 15 steht Ihnen jederzeit zu den folgenden Zeiten zur Verfügung:

Montag – Donnerstag von 07:30 Uhr – 16:00 Uhr

Freitags von 07:30 Uhr – 12:00 Uhr

Es besteht jederzeit die Möglichkeit der Videoberatung sowie der telefonischen Antragsaufnahme nach Terminvereinbarung

Termine für eine Videoberatung sind direkt über die Internetseite der

DRV Bayern Süd unter www.deutsche-rentenversicherung-bayersued.de

möglich.

Burgkirchner Planetenweg

Von der Sonne zum Kleinplaneten Pluto

Die Erde, unsere Heimat

Die Erde, der dritte Planet der inneren Steinplaneten umkreist die Sonne in 365,25 Tagen einmal und zieht mit einem mittleren Abstand von 150 Millionen Kilometern ihre leicht elliptische Bahn um unseren Stern. Die Geschwindigkeit unserer Erde beträgt dabei 30 Kilometer pro Sekunde und sie legt eine Strecke von 2,57 Millionen Kilometern an einem Tag zurück. Da unser Planet einen viertel Tag, also sechs Stunden, länger für einen Sonnenumlauf braucht, muss alle vier Jahre ein Schalttag, der 29. Februar, dem Kalender zugefügt werden. Ohne diesen zusätzlichen Tag würden sich die Jahreszeiten in 100 Jahren bereits um 25 Tage verschieben und in 600 Jahren wäre auf der Nordhalbkugel im Juli tiefster Winter.

Die Erde ist der einzige Planet unseres Sonnensystems, der die Sonne in der habitablen Zone umkreist. Das bedeutet, dass auf unserem Planeten gemäßigte Temperaturen herrschen und dem Grundbaustein des Lebens, dem Wasser, ermöglicht, den flüssigen Aggregatzustand zu erhalten. Nur durch diese Voraussetzung war es erst möglich, dass sich die Weltmeere und eine sauerstoffhaltige Atmosphäre bilden konnten, in der sich das Leben über Millionen von Jahren entwickeln konnte. Die Größe und Masse der Erde bewirkt, dass zehn Kilogramm Masse auch zehn Kilogramm schwer ist. Dagegen hat auf unserem Trabanten, dem Mond, zehn Kilogramm Masse nur 1,66 Kilogramm Gewicht. So wiegt ein 75 Kilo schwerer Mensch auf dem Mond nur 12,5 Kilo.

Der Mond würde 50 Mal in die Erdkugel passen und seine Gesamtoberfläche ist etwas größer als die des Kontinents Afrika. Er dreht sich mit einem mittleren Abstand von 384.400 Kilometern in 27,3 Tagen einmal um die Erde. Außerdem dreht er sich auch in 27,3 Tagen einmal um die eigene Achse. Diese sogenannte gebundene Rotation bewirkt, dass immer die gleiche Mondseite der Erde zugewandt ist. Unser Begleiter ist zwar deutlich kleiner als unser Planet,

aber seine Auswirkungen auf unsere Erde sind gewaltig und für den Fortbestand unseres Lebens unverzichtbar. So bremst er durch seine Gravitation die Erdrotation und bewirkt, dass sich die Erde alle 24 Stunden um sich selbst dreht. Ohne die abbremsende Wirkung des Mondes würde die Erde dreimal so schnell rotieren. Ein Erdentag würde nur noch acht Stunden dauern und vor allem das Wetter auf unserem Planeten würde deutlich extremer sein. Durch diese hohe Rotationsgeschwindigkeit wären die Luftbewegungen sehr viel schneller als wir sie kennen. Es würden Stürme mit einer Windgeschwindigkeit von bis zu 500 Kilometer pro Stunde über die Erde fegen. Außerdem stabilisiert unser Trabant durch seine Anziehungskraft und seine Umlaufbahn die Neigung unserer Erde. Diese Neigung von 23,5 Grad aus der Senkrechten zeigt immer in die gleiche Richtung und erzeugt so unsere Jahreszeiten. Auf ihrer Umlaufbahn ist im Juli/August die Nordhalbkugel der Sonne zugeneigt, im November/Dezember die Südhalbkugel. Aus diesem Grund ist zum Beispiel in Australien, Südafrika und Argentinien im Hochsommer Weihnachten.

Eine weitere Auswirkung der Erdneigung ist, dass abwechselnd ein Pol der Sonne zugewandt und ein Pol der Sonne abgewandt ist. An dieser sogenannten Polarnacht und Polartag geht die Sonne für einen längeren Zeitraum nicht auf oder nicht unter. Sie finden nur in den nördlichen und südlichen Polarregionen statt. Am längsten dauern die Polarnacht und der Polartag an den Polen. Dort herrscht für ein halbes Jahr Nacht und ein halbes Jahr Tag. Je weiter man sich von den Polen entfernt desto kürzer werden sie. So kann an den Polarkreisen, den Grenzen zu den Polarregionen, die Sonne für 24 Stunden nicht über den Horizont steigen oder hinter diesen verschwinden.

Ein weiteres Phänomen, das uns der Mond erzeugt, sind die Gezeiten der Meere: Ebbe und Flut. Durch seine Anziehungskraft bilden sich zwei Flutberge an denen sich das Wasser der Weltmeere ansammelt.

Ein Flutberg befindet sich auf der dem Mond zugewandten Seite und einer auf der abgewandten Seite. Sie bleiben immer auf der Mondachse. Die Erde dreht sich unter diese hindurch. Durch die Erdrotation umrunden beide Flutberge die Erde einmal pro Tag. Dadurch gibt es an den Küstenregionen der Weltmeere alle zwölf Stunden eine Flut. Auf dem offenen Meer sind die Flutberge 30 bis 50 cm hoch. Kommt er aber an der Küste an, staut sich das Wasser und erreicht Fluthöhen, auch Tidenhub genannt, von einigen Metern, bis zu zwanzig Metern Höhe. Nachdem das Wasser für sechs Stunden bis zur Tide gestiegen ist, läuft es sechs Stunden bis zur Ebbe ab, um dann mit dem zweiten Flutberg in weiteren sechs Stunden wieder zur Flut anzusteigen. In diesem seit Jahrmillionen anhaltenden Kreislauf bindet der Mond circa 15.000 Kubikkilometer Wasser in diesen zwei Flutbergen. Die Erde und der Mond



bilden ein fest verknüpftes System. Ohne unseren Trabanten würde das Leben auf der Erde, wie wir es kennen, nicht existieren. Doch auch diese Partnerschaft findet irgendwann ein Ende. Durch physikalische Kräfte entfernt sich der Mond jedes Jahr um vier Zentimeter von uns. Bis das aber gravierende Auswirkungen auf die Erde hätte, vergehen noch einige hundert Millionen Jahre. Die Erde ist der dritte Planet auf unserem Planetenweg am Fuß- und Radweg parallel zur Otacherstraße.

Verfasser: Stephan Wirtz

Gelber Sack – wichtige Infos!

Was gehört rein? – Was darf nicht rein!

Es fällt immer mehr auf, dass in gelben Säcken Müll landet, der dort nicht rein darf. Die gesammelten Verpackungen werden in eine Sortieranlage transportiert und dort mechanisch bzw. händisch sortiert. Abfälle, die fälschlicherweise in den Gelben Sack geworfen wurden, müssen separat aussortiert und verwertet werden. Dies erschwert die Sortierung und verteuert den gesamten Ablauf. Werden die gelben Säcke vom Entsorgungsunternehmen gleich stehen gelassen weil Fehlwürfe durch den Sack ersichtlich sind, entstehen der Gemeinde gesonderte Entsorgungskosten. Diese Kosten würden gegebenenfalls an den Verursacher weiterverrechnet werden. Um diesen Unannehmlichkeiten aus dem Weg zu gehen bitten wir Sie, auf die korrekte Entsorgung Ihres Mülls zu achten. Auf dem gelben Sack selbst sehen Sie, was rein darf – und was nicht. Vielen Dank für Ihre Aufmerksamkeit und Mithilfe.



GEWERBEGEBIET Hecketstall

Haus
Garten
Bauen
Wohnen
Technik
Genuss
Freizeit



POSTAKTUELL
Ein Service der Deutschen Post
An sämtliche Haushalte

Schäfflerring 1
84508 Burgkirchen

AUGUSTIN
MOTORCYCLES

Viermal grünes Licht für Ihre Sicherheit.



- > Hauptuntersuchung
- > Änderungsabnahme
- > Gutachten/Bewertung
- > DEKRA Siegel für Gebrauchtfahrzeuge

DEKRA Automobil GmbH
Wagnerstraße 10
84508 Burgkirchen
Telefon 08679.982860
www.dekra-in-burgkirchen.de



GFG SEIBT AG



Die DokumentenManager

GFG Seibt AG Fuhrmannstraße 3 | 84508 Burgkirchen

Tel.: 0 18 05/43 41 00 | office@gfgseibt.de | www.gfgseibt.de



Baustoffe

Bauelemente

Werk + Baumarkt

Brennstoffe

Agrarbedarf

J. Mauerberger GmbH & Co.KG

Seilerring 9 - 84508 Burgkirchen

Tel. 0 86 79 / 98 24-0 - Fax: 0 86 79 / 98 24-70

info@mauerberger.de - www.mauerberger.de

SCHICK HANS
Bau GmbH



SCHICK Immobilien
GmbH

Maurerstraße 1

84508 Burgkirchen

Tel.: 0 86 79 / 39 72
www.schick-bau.eu
info@schick-bau.eu

Fax: 0 86 79 / 18 22
www.schick-immo.eu
info@schick-immo.eu



Heizung Solar Sanitär
Bäder und vieles mehr!

Starnecker GmbH • Schäfflerring 3 • 84508 Burgkirchen

Telefon: 0 86 79 / 91 47 200 • www.starnecker.com

- Heizkesselerneuerung
- Komplettbadsanierung aus einer Hand
- Solaranlagen / Wärmepumpen
- Kundendienst



KFZ & CARAVAN

Reparatur | Wartung | Service

Roland Weidenspointner

Tel.: 08679/966 33 50



Instandhaltung

Technische Reinigung

Produktionslogistik

Produktionsunterstützung

Industriemontage

Fuhrmannstraße 5a

84508 Burgkirchen

Tel.: 0 86 79 - 91 36 0

www.wisag.de

burgkirchen.wps@wisag.de

Gewerbegebiet Hecketstall – eine starke Gemeinschaft ...